



Sprawozdanie z działalności Małopolskiego Centrum Przedsiębiorczości

za okres: 01.08. 2012 – 28.02.2013 r.

zgodnie z § 8 Statutu Małopolskiego Centrum Przedsiębiorczości będącego załącznikiem nr 1 do Uchwały Nr XII/144/07 Sejmiku Województwa Małopolskiego z dnia 29 października 2007r.



PROGRAM REGIONALNY
NARODOWA STRATEGIA SPÓJNOŚCI



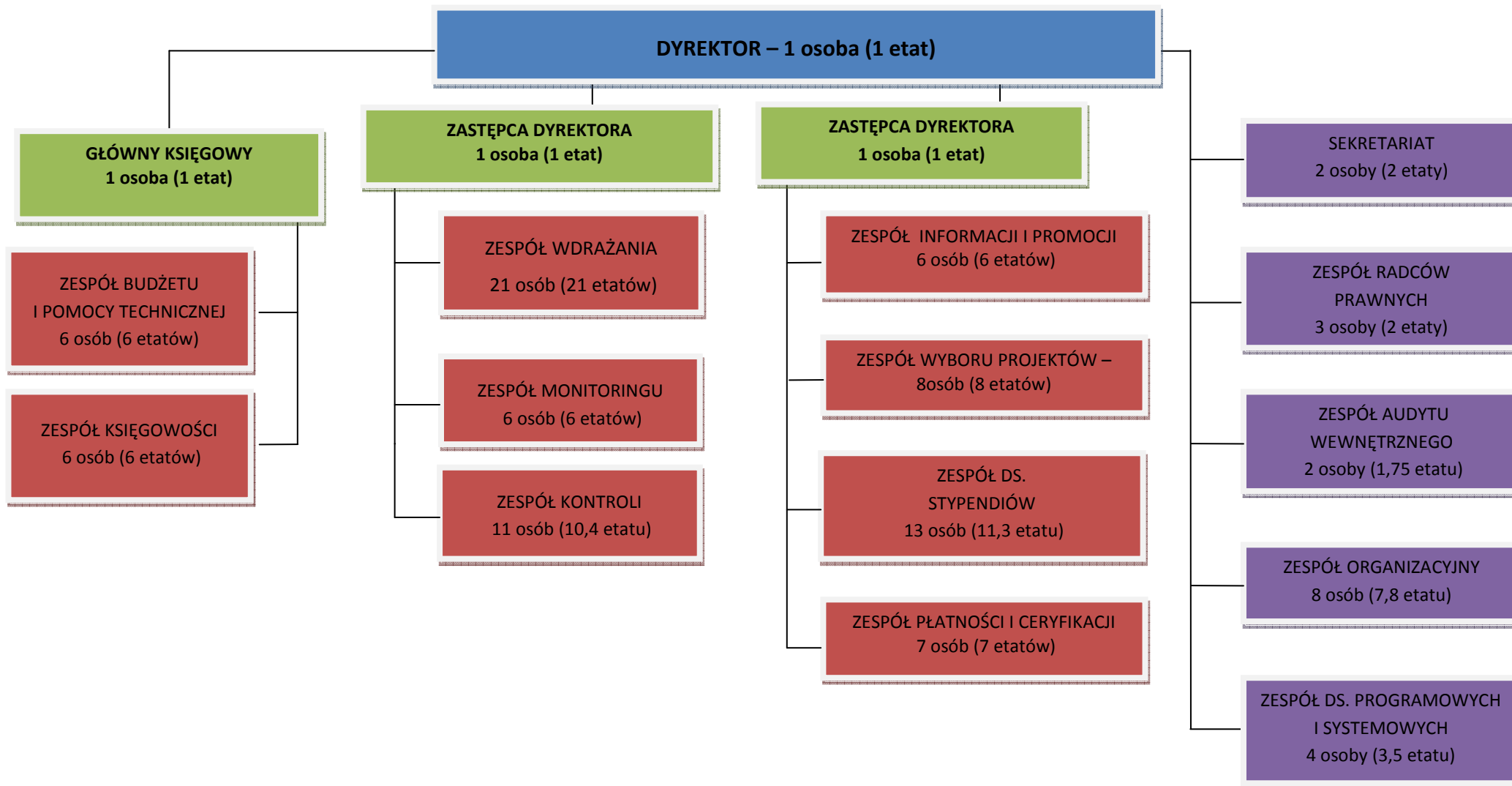
Małopolska

UNIA EUROPEJSKA
EUROPEJSKI FUNDUSZ
ROZWOJU REGIONALNEGO



I Zasoby ludzkie jednostki

Schemat organizacyjny Małopolskiego Centrum Przedsiębiorczości oraz stan zatrudnienia na dzień 28.02.2013r.



Podział na etaty ze względu na finansowanie:

MRPO (100%) - **74 osób; 72,4 etatu**

MRPO+POKL - **11 osób; 10,5 etatu**

MRPO+BUDŻET – **8 osób; 7,55 etatu**

POKL (100%) – **13 osób; 11,3 etatu**

POKL + BUDŻET – **1 osoba; 1 etat**

BUDŻET (100%) – **0 osób**

Łącznie w Małopolskim Centrum Przedsiębiorczości na dzień 28.02.2013r. było zatrudnionych 107 osób (z osobami przebywającymi na urloпах macierzyńskich, wychowawczych i bezpłatnych, bez osób zatrudnionych na zastępstwo) co stanowi 102,75 etatu.

II Konkursy ogłaszane przez Małopolskie Centrum Przedsiębiorczości w ramach II Osi Priorytetowej Gospodarki Regionalnej Szansy Małopolskiego Regionalnego Programu Operacyjnego na lata 2007-2013 oraz projektów systemowych realizowanych w ramach Programu Operacyjnego Kapitał Ludzki na lata 2007-2013.

Małopolskie Centrum Przedsiębiorczości ogłosiło w imieniu Zarządu Województwa Małopolskiego łącznie 23 konkursy na dofinansowanie projektów dla przedsiębiorców z sektora MŚP. W 21 zakończonych konkursach do dofinansowania wybranych zostało 1 946 projekty na łączną kwotę 843 653 833,19 zł.

L.p.	Nazwa konkursu	Nr konkursu	Kwota przeznaczona na konkurs (w PLN)	Termin składania wniosków	Liczba złożonych wniosków	Liczba wniosków, które odpadły formalnie	Liczba wniosków zatwierdzonych do dofinansowania	Procent wybranych wniosków w stosunku do złożonych	Łączna kwota dofinansowania wybranych projektów (w PLN)
1	Działanie 2.1 Schemat A – Bezpośrednie wsparcie w MŚP; mikroprzedsiębiorstwa	MCP/2.1. A/2/ 2008/MI	36 984 705,89	18.09-24.10.2008	348	69	226	64,94%	24 562 184,63

L.p.	Nazwa konkursu	Nr konkursu	Kwota przeznaczona na konkurs (w PLN)	Termin składania wniosków	Liczba złożonych wniosków	Liczba wniosków, które odpadły formalnie	Liczba wniosków zatwierdzonych do dofinansowania	Procent wybranych wniosków w stosunku do złożonych	Łączna kwota dofinansowania wybranych projektów (w PLN)
2	Działanie 2.1 Schemat A – Bezpośrednie wsparcie w MŚP; małe przedsiębiorstwa	MCP/2.1. A/1/2008/MA	55 247 058,81	09.06-8.07.2008	200	32	118	59,00%	55 007 436,94
3	Działanie 2.2 B "Wsparcie komercjalizacji badań naukowych" Projekty inwestycyjne przedsiębiorstw z zakresu B+R	MCP/2.2.B/1/2008	18 349 399,45	05.01-06.02.2009	27	3	24	88,89%	4 071 401,54
4	Działanie 2.1 Schemat A – Bezpośrednie wsparcie w MŚP; małe przedsiębiorstwa	MCP/2.1.A/3/2009/MA	75 467 492,94	05.03-03.04.2009	217	37	161	74,19%	74 508 500,84
5	Działanie 2.1 Schemat A – Bezpośrednie wsparcie w MŚP; średnie przedsiębiorstwa	MCP/2.1.A/4/2009/SR	61 107 797,47	30.04-01.06.2009	88	10	75	85,23%	53 197 607,81
6	Działanie 2.1.D "Wsparcie funduszy zwrotnych, przeznaczonych dla przedsiębiorstw"	MCP/2.1.D/1/2009	85 130 000,00	07.09-06.10.2009	9	2	7	77,78%	83 207 773,81
7	Działanie 2.1 Schemat A – Bezpośrednie wsparcie w MŚP; mikroprzedsiębiorstwa	MCP/2.1.A/5/2009/MI	36 553 500,00	17.09-16.10.2009	496	120	279	56,25%	33 451 806,92
8	Działanie 2.2 B "Wsparcie komercjalizacji badań naukowych" Projekty inwestycyjne przedsiębiorstw z zakresu B+R	MCP/2.2.B/2/2009	6 349 927,88	18.01-18.02.2010	33	4	28	84,85%	5 929 085,65
9	Działanie 2.1 Schemat A – Bezpośrednie wsparcie w MŚP; małe przedsiębiorstwa	MCP/2.1.A/6/2010/MA	126 666 930,86	19.04-19.05.2010	338	54	246	72,78%	110 046 522,97

L.p.	Nazwa konkursu	Nr konkursu	Kwota przeznaczona na konkurs (w PLN)	Termin składania wniosków	Liczba złożonych wniosków	Liczba wniosków, które odpadły formalnie	Liczba wniosków zatwierdzonych do dofinansowania	Procent wybranych wniosków w stosunku do złożonych	Łączna kwota dofinansowania wybranych projektów (w PLN)
10	Działanie 2.1 C "Dotacje dla instytucji otoczenia biznesu".	MCP/2.1.C/1/ 2010	9 912 500,00	19.04-31.12.2010	8	4	3	37,50%	1 428 798,84
11	Działanie 2.2 B "Wsparcie komercjalizacji badań naukowych" Projekty inwestycyjne przedsiębiorstw z zakresu B+R	MCP/2.2.B/3/ 2010	26 493 041,57	27.05.2010-31.12.2012	131	42	63	48,09%	15 559 658,26
12	Działanie 2.1 B "Wspólne przedsięwzięcia i tworzenie powiązań kooperacyjnych pomiędzy przedsiębiorstwami, w tym tworzenie klastrów"	MCP/2.1.B/1/2010	5 947 500,00	21.06-01.10.2010	10	5	4	40,00%	2 732 112,63
13	Działanie 2.1.D "Wsparcie funduszy zwrotnych, przeznaczonych dla przedsiębiorstw"	MCP/2.1.D/2/2010	31 844 800,00	21.07-20.08.2010	5	0	4	80,00%	28 593 869,76
14	Działanie 2.1.D "Wsparcie funduszy zwrotnych, przeznaczonych dla przedsiębiorstw"	MCP/2.1.D/3/2010	73 986 597,40	04.10-02.11.2010	3	0	3	100,00%	66 562 176,76
15	Działanie 2.1 Schemat A – Bezpośrednie wsparcie w MŚP; mikroprzedsiębiorstwa	MCP/2.1.A/7/2010/MI	32 578 441,33	22.10-22.11.2010	643	149	213	33,13%	36 594 413,60
16	Działanie 2.2 Schemat A „Wsparcie komercjalizacji badań naukowych”, „Projekty badawcze”.	MCP/2.2.A/1/2010	6 022 500,00	15.02-17.03.2011	10	7	1	10,00%	59 925,00

L.p.	Nazwa konkursu	Nr konkursu	Kwota przeznaczona na konkurs (w PLN)	Termin składania wniosków	Liczba złożonych wniosków	Liczba wniosków, które odpadły formalnie	Liczba wniosków zatwierdzonych do dofinansowania	Procent wybranych wniosków w stosunku do złożonych	Łączna kwota dofinansowania wybranych projektów (w PLN)
17	Działanie 2.1 Schemat A – Bezpośrednie wsparcie w MŚP; małe przedsiębiorstwa	MCP/2.1.A/8/2011/MA	141 509 517,05	21.04-20.05.2011	368	49	273	74,18%	144 977 834,17
18	Działanie 2.1 Schemat A – Bezpośrednie wsparcie w MŚP; średnie przedsiębiorstwa	MCP/2.1.A/9/2011/SR	54 931 799,87	21.07-19.08.2011	118	22	84	71,19%	68 830 452,18
19	Działanie 2.1 Schemat A – Bezpośrednie wsparcie w MŚP; mikro-przedsiębiorstwa	MCP/2.1.A/10/2011/MI	32 195 733,05	02.01-31.01.2012	522	145	130	24,90%	32 195 733,05
20	Działanie 2.1 C "Dotacje dla instytucji otoczenia biznesu".	MCP/2.1.C/2/ 2012	4 198 800,00	19.10-19.11.2012	4	0	2	50%	418 228,57
21	Działanie 2.1 B "Wspólne przedsięwzięcia i tworzenie powiązań kooperacyjnych pomiędzy przedsiębiorstwami, w tym tworzenie klastrów"	MCP/2.1.B/2/ 2012	2 596 839,17	02.11-03.12.2012	18	7	2	33,33%	1 718 309,26

Konkursy ogłaszane przez Małopolskie Centrum Przedsiębiorczości w ramach II Osi Priorytetowej Gospodarki Regionalnej Szansy Małopolskiego Regionalnego Programu Operacyjnego na lata 2007-2013 w okresie 01.08. 2012 – 28.02.2013r.

L.p.	Nazwa konkursu	Nr konkursu	Kwota przeznaczona na konkurs (w PLN)	Termin składania wniosków	Liczba złożonych wniosków	Liczba wniosków, które odpadły formalnie	Liczba wniosków zatwierdzonych do dofinansowania	Procent wybranych wniosków w stosunku do złożonych	Łączna kwota dofinansowania wybranych projektów (w PLN)
1	Działanie 2.2 Schemat A „Wsparcie komercjalizacji badań naukowych”, „Projekty badawcze”.	MCP/2.2.A/2/ 2012	10 497 000,00	06.07-03.12.2012	65	16	w trakcie oceny	w trakcie oceny	w trakcie oceny
2	Działanie 2.2 B "Wsparcie komercjalizacji badań naukowych" Projekty inwestycyjne przedsiębiorstw z zakresu B+R	MCP/2.2.B/4/ 2012	12 504 711,27	06.07-03.12.2012	56	13	w trakcie oceny	w trakcie oceny	w trakcie oceny

Program Operacyjny Kapitał Ludzki

Informacje o naborach wniosków w ramach „Małopolskiego programu stypendialnego dla uczniów szczególnie uzdolnionych” oraz ich efektach (stan na 28.02.2013 r.) DZIAŁANIE 9.1.3 POKL

Liczba naborów	5 - (rok szkolny 2008/2009; rok szkolny 2009/2010; rok szkolny 2010/2011; rok szkolny 2011/2012; rok szkolny 2012/2013)
Liczba złożonych wniosków, ocenionych formalnie przez Zespół ds. stypendiów	4 403
Liczba wniosków ocenionych merytorycznie przez Zespół ds. stypendiów	3 157
Liczba przyznanych stypendiów	2 252
Liczba podpisanych umów stypendialnych	1 722
Liczba podpisanych umów o pełnieniu opieki dydaktycznej nad stypendystami	1 722
Kwota wypłaconych stypendiów	10 293 000,00 zł
Kwota wypłaconych wynagrodzeń za pełnienie opieki nad stypendystami	1 915 955,75 zł
Liczba zatwierdzonych sprawozdań z realizacji Indywidualnych Planów Rozwoju uczniów	3 444

Informacje o planowanych naborach wniosków w ramach „Małopolskiego programu stypendialnego dla uczniów szczególnie uzdolnionych” DZIAŁANIE 9.1.3 POKL

Termin naboru wniosków	Wrzesień/ październik 2013 r. (stypendium na rok szkolny 2013/2014)	Wrzesień/ październik 2014 r. (stypendium na rok szkolny 2014/2015)
Liczba stypendiów, które zostaną przyznane	490 – w roku szkolnym 2013/2014	484 – w roku szkolnym 2014/2015 łącznie: 974 stypendia
Kwota przeznaczona na stypendia	2 940 000,00 zł – w roku szkolnym 2013/2014	2 904 000,00 zł - w roku szkolnym 2014/2015

Program Operacyjny Kapitał Ludzki

Informacje o naborach wniosków w ramach projektu „Doctus – Małopolski fundusz stypendialny dla doktorantów” oraz ich efektach (stan na dzień 28.02.2013 r.) DZIAŁANIE 8.2.2 POKL

Liczba naborów	5 - (rok akademicki 2008/2009, rok akademicki 2009/2010, rok akademicki 2010/2011, rok akademicki 2011/2012, rok akademicki 2012/2013)
Liczba złożonych wniosków, ocenionych formalnie przez Zespół ds. stypendiów	1019
Liczba wniosków ocenionych merytorycznie przez Ekspertów	756
Liczba przyznanych stypendiów	322
Liczba podpisanych umów stypendialnych	322
Kwota wypłaconych stypendiów	20 823 471,50 zł
Liczba zatwierdzonych sprawozdań półrocznych	1347

Informacje o planowanych naborach wniosków w ramach projektu „Doctus – Małopolski fundusz stypendialny dla doktorantów” DZIAŁANIE 8.2.2 POKL

Liczba planowanych naborów	W ramach projektu nie planowane są już nabory wniosków
Liczba stypendiów, które zostaną przyznane w roku 2013	93
Kwota przeznaczona na stypendia	8 370 000,00 zł

15 października 2012 r. w Międzynarodowym Centrum Kultury przy Rynku Głównym 25 w Krakowie odbyła się konferencja informacyjno-promocyjna projektu „Doctus - Małopolski fundusz stypendialny dla doktorantów” podczas której ogłoszono ostatni - piąty nabór wniosków stypendialnych w ramach projektu Doctus (22 października – 23 listopada 2012 r.).

III Działalność informacyjno-promocyjna realizowana w ramach II Osi Priorytetowej Małopolskiego Regionalnego Programu Operacyjnego na lata 2007-2013

L.p.	Rodzaje danych	Okres		Razem
		01.01.2008 - 31.07.2012	01.08. 2012 – 28.02.2013	
1	Liczba przeszkolonych beneficjentów	5115	219	5334
2	Liczba osób, które skorzystały z usług Punktu Konsultacyjnego	3496	132	3628

16 listopada 2012 r. została zorganizowana w Zamku Królewskim w Niepołomicach Gala Małopolskiego Centrum Przedsiębiorczości „5 lat inwestowania w przedsiębiorcze pomysły”.

IV Wartość umów zawartych do 28 lutego 2013 r.

Działanie / Schemat	Alokacja (w zł) *kurs z dnia 30.01.2013 r.: 4,1988 PLN	Umowy podpisane		Procent wykorzystania alokacji
		Liczba	Wartość w PLN	
2.1.A Bezpośrednie wsparcie inwestycji w sektorze MŚP	569 430 190,93	1 647	592 185 373,52	104 %
2.1.B Wspólne przedsięwzięcia i tworzenie powiązań kooperacyjnych pomiędzy przedsiębiorstwami	6 298 200,00	4	2 732 112,63	43 %
2.1.C Dotacje dla instytucji otoczenia biznesu	5 711 849,93	3	1 428 673,84	25 %
2.1.D Wsparcie funduszy zwrotnych, przeznaczonych dla przedsiębiorstw	172 846 639,96	14	169 804 695,30	98 %
2.2.A Projekty badawcze	10 727 672,19	4	1 582 795,59	15 %
2.2.B Projekty inwestycyjne przedsiębiorstw z zakresu B+R	43 667 895,42	115	26 585 830,90	61 %
RAZEM	808 682 448,42	1 787	794 316 481,78	98 %

Wartość umów zawartych w okresie 01.08.2012 – 28.02.2013 r.

Działanie / Schemat	Alokacja (w zł) *kurs z dnia 30.01.2013 r.: 4,1988 PLN	Umowy podpisane		Procent wykorzystania alokacji
		Liczba	Wartość w PLN	
2.1.A Bezpośrednie wsparcie inwestycji w sektorze MŚP	569 430 190,93	130	39 013 618,28	6,9%
2.1.B Wspólne przedsięwzięcia i tworzenie powiązań kooperacyjnych pomiędzy przedsiębiorstwami	6 298 200,00	0	0	0 %
2.1.C Dotacje dla instytucji otoczenia biznesu	5 711 849,93	0	0	0 %
2.1.D Wsparcie funduszy zwrotnych, przeznaczonych dla przedsiębiorstw	172 846 639,96	0	0	0 %
2.2.A Projekty badawcze	10 727 672,19	3	1 522 870,59	14,2%
2.2.B Projekty inwestycyjne przedsiębiorstw z zakresu B+R	43 667 895,42	16	5 260 905,08	12,0%
RAZEM	808 682 448,42	149	48 023 790,40	5,7%

V Liczba przeprowadzonych przez Małopolskie Centrum Przedsiębiorczości kontroli projektów realizowanych w ramach II Osi Priorytetowej Małopolskiego Regionalnego Programu Operacyjnego na lata 2007-2013

L.p.	Rok lub okres	Liczba przeprowadzonych kontroli	w tym kontrole trwałości
1	2009	168 (w tym 6 kontroli doraźnych)	0
2	2010	253 (w tym 1 kontrola trwałości i 2 kontrole doraźne)	1
4	2011	346	22
5	2012	338	55
6	01.01.2013 – 28.02.2013	72	19
Razem		950	97

Wartość środków wypłaconych Beneficjentom w okresie do 28 lutego 2013 r.

Działanie / Schemat	Alokacja (w zł) *kurs z dnia 30.01.2013 r.: 4,1988 PLN	Płatności		
		Liczba wniosków o płatność	Wartość wypłaconych środków (zł)	Procent wykorzystania alokacji
2.1.A Bezpośrednie wsparcie inwestycji w sektorze MŚP	569 430 190,93	1958	323 162 280,51	57%
2.1.B Wspólne przedsięwzięcia i tworzenie powiązań kooperacyjnych pomiędzy przedsiębiorstwami	6 298 200,00	7	1 754 768,82	28%
2.1.C Dotacje dla instytucji otoczenia biznesu	5 711 849,93	5	396 457,30	7%
2.1.D Wsparcie funduszy zwrotnych, przeznaczonych dla przedsiębiorstw	172 846 639,96	122	159 451 407,80	92%
2.2.A Projekty badawcze	10 727 672,19	0	0,00	0%
2.2.B Projekty inwestycyjne przedsiębiorstw z zakresu B+R	43 667 895,42	110	12 563 392,57	29%
RAZEM	808 682 448,42	2202	497 328 307,00	61%

Wartość środków wypłaconych Beneficjentom w okresie 01.08.2012 – 28.02.2013 r.

Działanie / Schemat	Alokacja (w zł) *kurs z dnia 30.01.2013 r.: 4,1988 PLN	Płatności		
		Liczba wniosków o płatność	Wartość wypłaconych środków (zł)	Procent wykorzystania alokacji
2.1.A Bezpośrednie wsparcie inwestycji w sektorze MŚP	569 430 190,93	322	68 141 604,28	12%
2.1.B Wspólne przedsięwzięcia i tworzenie powiązań kooperacyjnych pomiędzy przedsiębiorstwami	6 298 200,00	2	252 883,94	4,0%
2.1.C Dotacje dla instytucji otoczenia biznesu	5 711 849,93	1	46 980,20	0,8%
2.1.D Wsparcie funduszy zwrotnych, przeznaczonych dla przedsiębiorstw	172 846 639,96	23	1 458 470,10	0,8%
2.2.A Projekty badawcze	10 727 672,19	0	0 zł	0 %
2.2.B Projekty inwestycyjne przedsiębiorstw z zakresu B+R	43 667 895,42	25	2 409 604,46	5,5%
RAZEM	808 682 448,42	373	72 309 542,98	8,9%

Stan wdrażania II Osi Priorytetowej MRPO – na dzień 28 lutego 2013 r.

Działanie / Schemat	Alokacja (w zł) *kurs z dnia 30.01.2013 r.: 4,1988 PLN	Liczba złożonych wniosków	Projekty wybrane do dofinansowania		Procent wyko- rzystania alokacji	Umowy podpisane		Procent wyko- rzystania alokacji	Płatności		Procent wyko- rzystania alokacji
			Liczba	zł		Liczba	zł		Liczba wniosków o płatność	Wartość wypłaconych środków (zł)	
2.1.A Bezpośrednie wsparcie inwestycji w sektorze MŚP	569 430 190,93 zł	3338	1805	633 372 493,11	111 %	1 647	592 185 373,52	104 %	1958	323 162 280,51	57 %
2.1.B Wspólne przedsięwzięcia i tworzenie powiązań kooperacyjnych pomiędzy przedsiębiorstwami	6 298 200,00 zł	28	4	2 732 112,63	43 %	4	2 732 112,63	43 %	7	1 754 768,82	28 %
2.1.C Dotacje dla instytucji otoczenia biznesu	5 711 849,93 zł	12	5	1 847 027,41	32 %	3	1 428 673,84	25 %	5	396 457,30	7 %
2.1.D Wsparcie funduszy zwrotnych, przeznaczonych dla przedsiębiorstw	172 846 639,96 zł	17	14	178 363 820,33	103 %	14	169 804 695,30	98 %	122	159 451 407,80	92 %
2.2.A Projekty badawcze	10 727 672,19 zł	75	13	5 300 007,02	49 %	4	1 582 795,59	15 %	0	0	0
2.2.B Projekty inwestycyjne przedsiębiorstw z zakresu B+R	43 667 895,42 zł	247	127	32 204 148,45	74 %	115	26 585 830,90	61 %	110	12 563 392,57	29 %
RAZEM	808 682 448,42 zł	3 717	1 968	853 819 608,95	106 %	1 787	794 316 481,78	98 %	2 202	497 328 307,00	61 %

VII Harmonogram konkursów na rok 2013

Harmonogram naborów - II Oś priorytetowa MRPO 2007-2013					
Informacja o terminach konkursów planowanych do ogłoszenia w roku 2013					
Działanie/Schemat	Środki przeznaczone na podpisanie umów w ramach konkursów ogłoszonych w danym roku*		Data ogłoszenia naboru	Data rozpoczęcia naboru	Data zakończenia naboru
	w EURO (BP + EFRR)	% alokacji			
Schemat C Dotacje dla instytucji otoczenia biznesu					
Schemat C Dotacje dla instytucji otoczenia biznesu	349 580,15	26%	kwiecień 2013	maj 2013	czerwiec 2013
* - kwota w zł. zostanie podana w ogłoszeniu o naborze wniosków i wynikać będzie z obowiązującego kursu Euro					